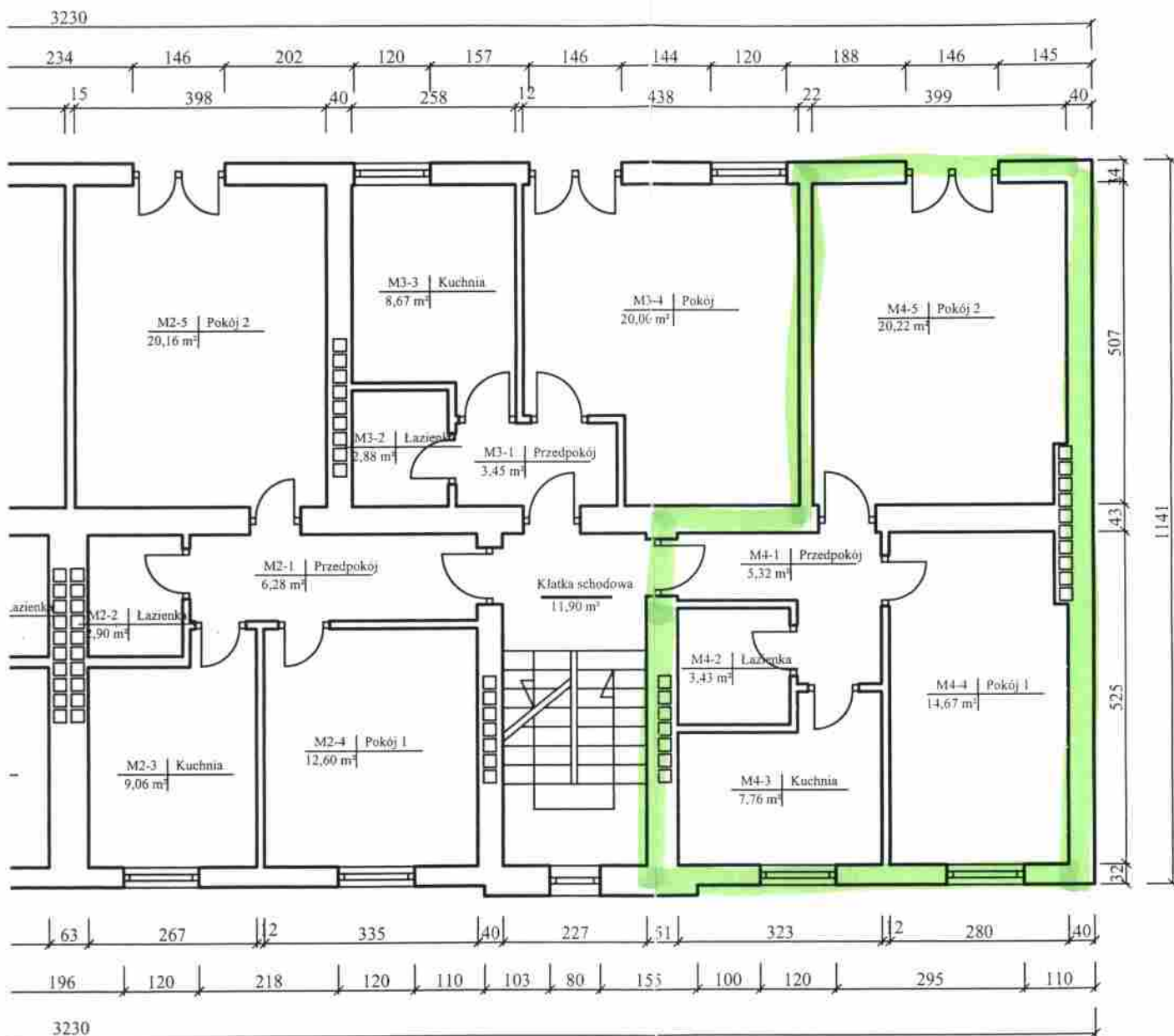


M3 35,00 m<sup>2</sup>



M2 51,00 m<sup>2</sup>

M4 51,40 m<sup>2</sup>



Biuro projektowo- audytorskie "MIRNED"

Obiekt:	Budynek mieszkalno-usługowy.		
Inwestor:	Urząd Miasta i Gminy w Lipsku		
Lokalizacja:	ul. Rynek 21 27-300 Lipsko	Skala:	1:100
Rysunek:	Rzut I piętra	Nr. Rys:	3
Autor:	inż. Henryk Nedzi	Podpis:	