

Projekt

z dnia 15 grudnia 2022 r.

Zatwierdzony przez

**UCHWAŁA NR LX/345/2022
RADY MIEJSKIEJ W LIPSKU**

z dnia 19 grudnia 2022 r.

w sprawie zaopiniowania wniosku o uznanie za ochronne lasów Skarbu Państwa pozostających w zarządzie Państwowego Gospodarstwa Leśnego Lasy Państwowe Nadleśnictwo Zwoleń położonych na terenie Miasta i Gminy Lipsko

Na podstawie art. 18 ust. 2 pkt 15 ustawy z dnia 8 marca 1990 r. o samorządzie gminnym (t.j. Dz. U. z 2022 r. poz. 559 z późn. zm.) oraz art. 16 ust. 1 i 2 ustawy z dnia 28 września 1991r. o lasach (Dz. U. z 2022 r. poz. 672, z późn. zm.) Rada Miejska w Lipsku uchwala, co następuje:

§ 1. 1. Opiniuje się pozytywnie przedstawiany przez Regionalną Dyрекcję Lasów Państwowych w Radomiu wniosek o uznanie za ochronne lasów Skarbu Państwa będących w zarządzie Państwowego Gospodarstwa Leśnego Lasy Państwowe Nadleśnictwo Zwoleń położonych na terenie Miasta i Gminy Lipsko o powierzchni 96,92 ha, w części dotyczącej oddziałów i pododdziałów:

- 1) Lasy wodochronne o powierzchni 57,88 ha w pododdziałach: 27f; 60a-d; 60Aa-d,m,n,p-t;153g-l;154b-g,i,j,l-n,s,t,x-z,bx,dx,hx,lx-px;157i-l;
- 2) Lasy wodochronne, położone w granicach administracyjnych miast i w odległości do 10 km od granic administracyjnych miast liczących ponad 50 tys. mieszkańców o powierzchni 10,44 ha w pododdziałach: 61g,h; 160a-d;
- 3) Lasy położone w granicach administracyjnych miast i w odległości do 10 km od granic administracyjnych miast liczących ponad 50 tys. mieszkańców o powierzchni 28,60 ha w pododdziałach: 61a-f.

2. Położenie projektowanych lasów ochronnych przedstawiono na mapie przeglądowej stanowiącej załącznik niniejszej uchwały.

§ 2. Wykonanie uchwały powierza się Burmistrzowi Miasta i Gminy Lipsko.

§ 3. Uchwała wchodzi w życie z dniem podjęcia.

Przewodniczący Rady
Miejskiej w Lipsku

Marcin Lenart

MAPA PRZEGLĄDOWA LASÓW OCHRONNYCH

NADLEŚNICTWO
ZWOLEŃ

OBREB
LIPSKO

MIASTO I GMINA LIPSKO

REGIONALNA DYREKCCJA LASÓW PAŃSTWOWYCH W RADOMIU

Stan na 1.01.2023

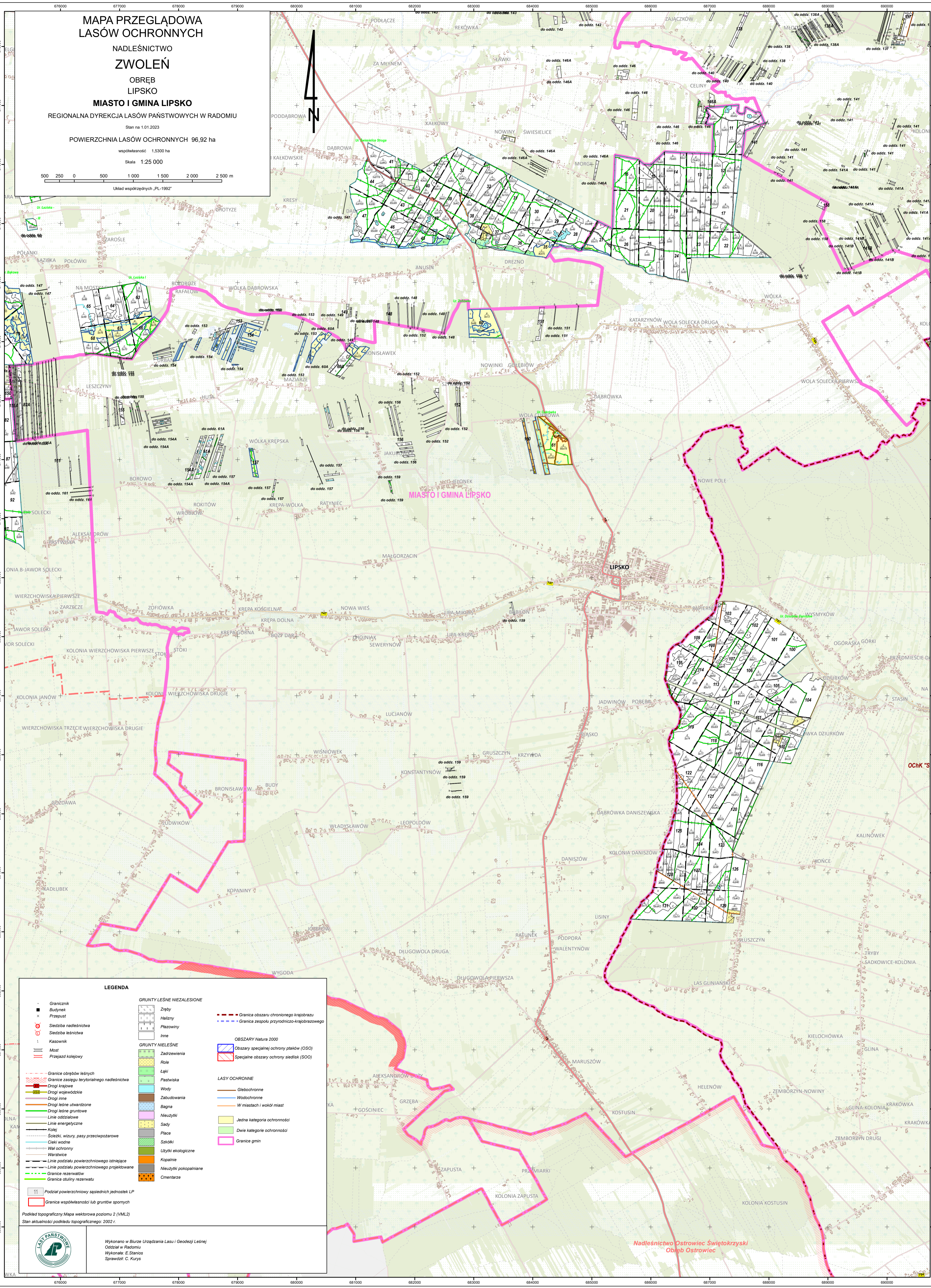
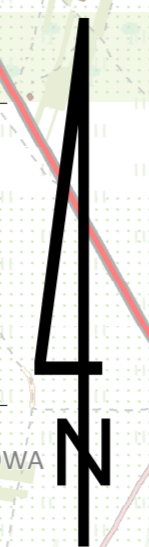
POWIERZCHNIA LASÓW OCHRONNYCH 96,92 ha

współczesność 1.5300 ha

Skala 1:25 000

0 500 1 000 1 500 2 000 2 500 m

Układ współrzędnych „PL-1992”



LEGENDA

- Granicznik
 - Budynek
 - Przepust
 - Siedziba nadleśnictwa
 - Siedziba leśnictwa
 - Kasownik
 - Most
 - Przejazd kolejowy
 - Granicze obrębów leśnych
 - Granicze zasięgu terytorialnego nadleśnictwa
 - Drogi krajowe
 - Drogi wojewódzkie
 - Drogi inne
 - Drogi leśne utwardzone
 - Drogi leśne gruntowe
 - Linie oddziałowe
 - Linie energetyczne
 - Kolej
 - Siećki, wizyty, pasy przeciwpożarowe
 - Cieki wodne
 - Wal ochronny
 - Wartwice
 - Linie podziału powierzchniowego istniejące
 - Linie podziału powierzchniowego projektowane
 - Granicze rezerwatów
 - Granicza otuliny rezerwatu
 - Podział powierzchniowy sąsiednich jednostek LP
 - Granicza współwłasności lub gruntów spornych
- Podkład topograficzny: Mapa wektorowa poziomu 2 (VML2)
Stan aktualności podkładu topograficznego: 2002 r.

- ### GRUNTY LEŚNE NIEZALEŚNIE
- Zręby
 - Halizny
 - Płazowiny
 - Inne
- ### GRUNTY NIELEŚNE
- Zadrzewienia
 - Role
 - Ląki
 - Pastwiska
 - Wody
 - Zabudowania
 - Bagna
 - Neużytki
 - Sady
 - Płace
 - Szoki
 - Użytki ekologiczne
 - Kopalnie
 - Neużytki pokopalniane
 - Cmentarze

- Granicza obszaru chronionego krajobrazu
- Granicza zespołu przyrodniczo-krajobrazowego
- OBSZARY Natura 2000
- Obszary specjalnej ochrony ptaków (OSO)
- Specjalne obszary ochrony siedlak (SOO)
- LASY OCHRONNE
- Glebochronne
- Wodochronne
- W miastach i wokół miast
- Jedna kategoria ochronności
- Dwie kategorie ochronności
- Granicza gmin



Wykonano w Biurze Urządzania Lasu i Geodezji Leśnej
Oddział w Radomiu
Wykonane: E. Stanis
Sprawdził: C. Kurys

Nadleśnictwo Ostrowiec Świętokrzyski
Obszar Ostrowiec