

# MAPA PRZEGLĄDOWA LASÓW OCHRONNYCH

NADLEŚNICTWO  
ZWOLEŃ

OBREB  
LIPSKO

MIASTO I GMINA LIPSKO

REGIONALNA DYREKCCJA LASÓW PAŃSTWOWYCH W RADOMIU

Stan na 1.01.2023

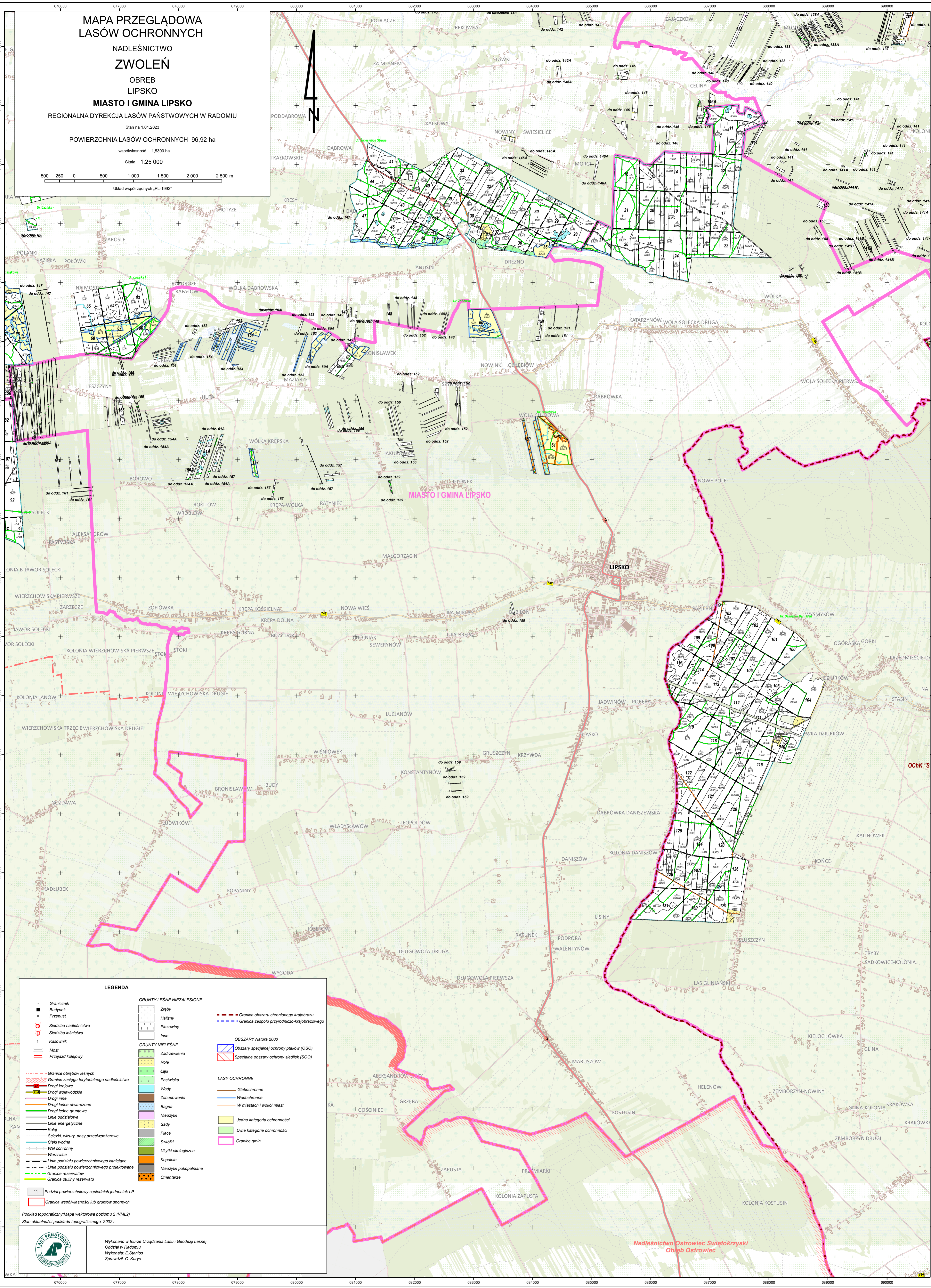
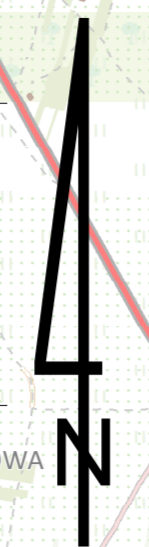
POWIERZCHNIA LASÓW OCHRONNYCH 96,92 ha

współczesność 1.5300 ha

Skala 1:25 000

500 250 0 500 1 000 1 500 2 000 2 500 m

Układ współrzędnych „PL-1992”



## LEGENDA

- Granicznik
  - Budynek
  - Przepust
  - Siedziba nadleśnictwa
  - Siedziba leśnictwa
  - Kasownik
  - Most
  - Przejazd kolejowy
  - Granicze obrębów leśnych
  - Granicze zasięgu terytorialnego nadleśnictwa
  - Drogi krajowe
  - Drogi wojewódzkie
  - Drogi inne
  - Drogi leśne utwardzone
  - Drogi leśne gruntowe
  - Linie oddziałowe
  - Linie energetyczne
  - Kolej
  - Siećki, wizyty, pasy przeciwpożarowe
  - Cieki wodne
  - Wal ochronny
  - Warstwie
  - Linie podziału powierzchniowego istniejące
  - Linie podziału powierzchniowego projektowane
  - Granicze rezerwatów
  - Granicza otuliny rezerwatów
  - Podział powierzchniowy sąsiednich jednostek LP
  - Granicza współwłasności lub gruntów spornych
- Podkład topograficzny: Mapa wektorowa poziomu 2 (VML2)  
Stan aktualności podkładu topograficznego: 2002 r.

- ### GRUNTY LEŚNE NIEZALEŚNIE
- Zręby
  - Halizny
  - Płazowiny
  - Inne
- ### GRUNTY NIELEŚNE
- Zadrzewienia
  - Role
  - Ląki
  - Pastwiska
  - Wody
  - Zabudowania
  - Bagna
  - Nieużytki
  - Sady
  - Płace
  - Szoki
  - Użytki ekologiczne
  - Kopalnie
  - Nieużytki pokopalniane
  - Cmentarze

- Granicza obszaru chronionego krajobrazu
- Granicza zespołu przyrodniczo-krajobrazowego
- OBSZARY Natura 2000
- Obszary specjalnej ochrony ptaków (OSO)
- Specjalne obszary ochrony siedlak (SOO)
- LASY OCHRONNE
- Glebochronne
- Wodochronne
- W miastach i wokół miast
- Jedna kategoria ochronności
- Dwie kategorie ochronności
- Granicza gmin



Wykonano w Biurze Urządzania Lasu i Geodezji Leśnej  
Oddział w Radomiu  
Wykonane: E. Stanis  
Sprawdził: C. Kurys

Nadleśnictwo Ostrowiec Świętokrzyski  
Obszar Ostrowiec