

RAPORT TECHNICZNY

Wykonawca raportu: ZUK w Lipsku
Przedmiot raportu: Równiarka drogowa
Nr fabryczny: 7604
Data sporządzenia raportu: 26.08.2022r.

Cel i przeznaczenie raportu

Celem raportu jest określenie przydatności maszyny oraz ewentualnych kosztów przywrócenia do pełnej sprawności dla potrzeb ZUK w Lipsku sp. z o.o.

Przedmiot raportu

Przedmiotem raportu jest równiarka drogowa BAUKEMA SHM 4- 120
Równiarka samojezdna przeznaczona jest do takich prac jak skrawanie, równanie, profilowanie dróg, przemieszczanie mas ziemnych, zrywanie, spalanie, zgarnianie, tarasowanie i wygładzanie nawierzchni gruntowych.

Podstawa oceny technicznej

Podstawą działań w wyżej wymienionym celu jest:
- szczegółowa identyfikacja przedmiotu wyceny,
- ustalenia dotyczące kompletności i sprawności technicznej,

Dane identyfikacyjne

Nazwa: Równiarka BAUKEMA
Producent: HANOMAG
Typ/model: SHM-4 120
Numer fabryczny: 7604
Przebieg: odczytamy 35276 mth
Rok produkcji: 1988

Podstawowe dane techniczne i wyposażenie

Masa: 11000 kg
Silnik: 4 cylindrowy „IFA” 4VD14,5 nr 209-0296
Ogumienie: 14,00-24
Tarcza czołowa: szerokość 2,4 m,
Lemiesz środkowy: szerokość 3,6 m,
Zrywak tylny: zęby sztuk 2

Opis stanu technicznego

1. Silnik:

Silnik uruchomiono. Praca silnika równomierna, nadmierne dymienie, ciśnienie oleju po przepracowaniu na biegu jałowym spada z 4x100 kPa do 1x100 kPa, jak podaje operator podczas pracy duże ubytki oleju silnikowego. Nie stwierdzono wycieków z silnika.

2. Przeniesienie napędu:

Skrzynia biegów pracuje prawidłowo. Reduktor przeniesienia napędu sprawny, Wszystkie biegi wchodzą prawidłowo, nie wypadają nie blokują się.

Wykonano próbę podstawowych ruchów roboczych – maszyna działa poprawnie.

Pojazd nie był używany od kilku lat co zwiększa ryzyko wykrycia wad i niesprawności podczas pracy pod obciążeniem.

3. Podwozie:

Układ przeniesienia napędu 4x6. Pojazd 6 kołowy z napędem na 2 tylne osie. Przednia oś kierowana działa poprawnie. Układ hamulcowy po przeprowadzonej próbie ruchowej działa nie równomiernie.

Ogumienie:

- Oś przednia BARUM 14,00-24 zużycie 100%
- Oś Środkowa MITAS 14,00-24 rok wykonania 2007 zużycie 40%
- Oś Tylna nalewka Guma Bolechowo 14,00-24 zużycie 80%

4. Elementy robocze:

Równiarka wyposażona jest w następujące zespoły robocze:

- Tarcza czołowa o szerokości 2,4m, podnoszona hydraulicznie, tarcza wzmocniona wraz z listwą skrawającą w dobrym stanie.
- Lemiesz środkowy o szerokości 3,6m, lemiesz obrotowy o 160 stopni oraz unoszenie góra dół, obrotnica w całości, listwa skrawająca w dobrym stanie.
- Zrywak tylny zębaty podnoszony hydraulicznie.

Stwierdzono następujące miejsca wycieków:

- Pompa zespolona hydrauliki tylna - wyciek
- Pompa zespolona hydrauliki w zespole roboczym środkowym - wyciek
- Siłowniki tylne – wyciek
- Siłownik przedni tarczy czołowej – wyciek

Dodatkowo stwierdzono:

- Lemiesz środkowy na obrotnicy samoczynnie opada, powód źle pracujący rozdzielacz
- Siłownik prawy zrywaka tylnego urwany

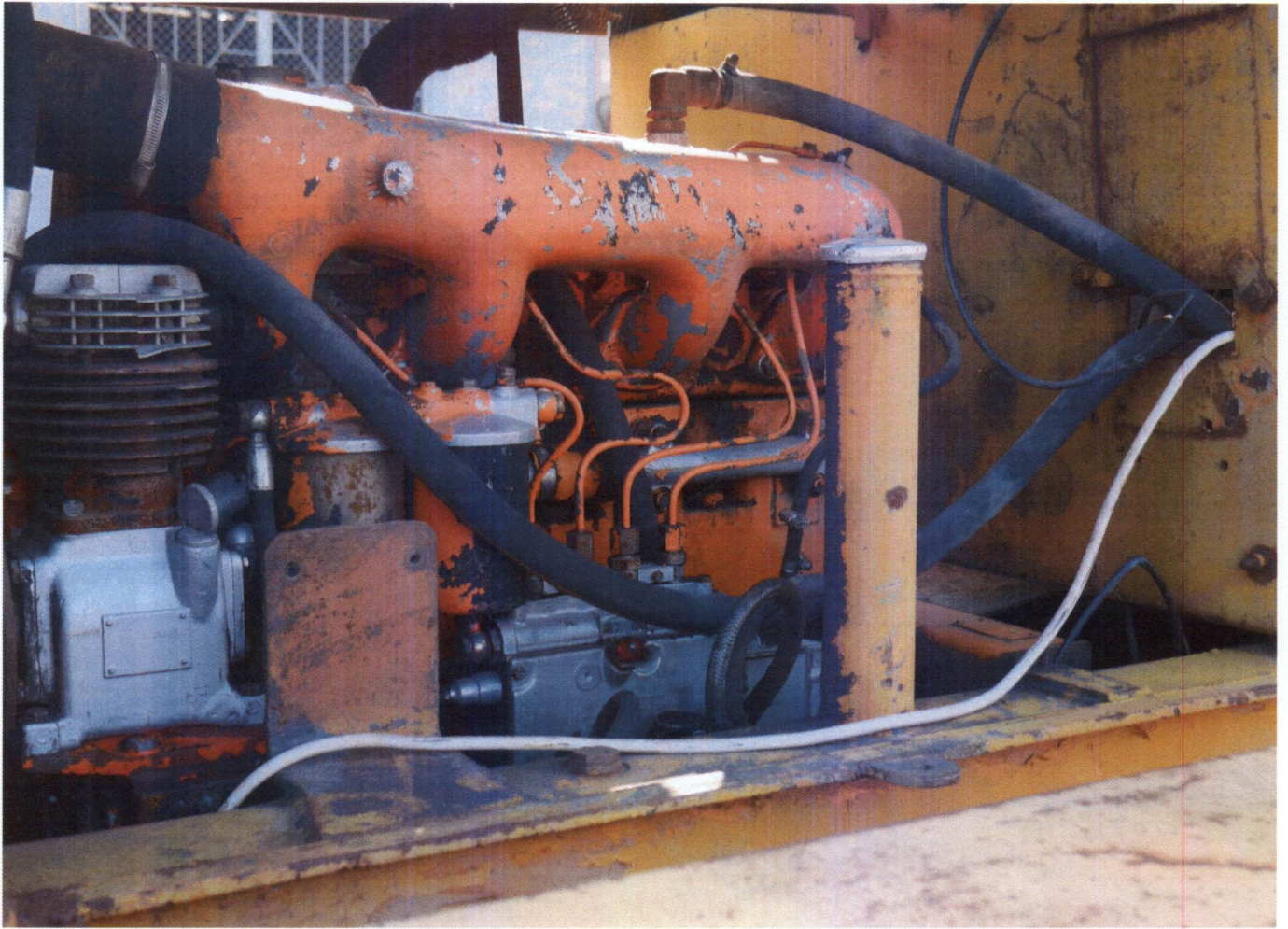
Stwierdzono uszkodzenia o charakterze eksploatacyjnym w postaci zabrudzenia, zarysowań, śladów korozji.

- Szyba czołowa rozbita
- Szyba boczna rozbita
- Lampa tylna prawa rozbita
- Przewody hydrauliczne przecierane
- Przewody elektryczne pozrywane

Koszt naprawy umożliwiający tylko rozpoczęcie eksploatacji w warunkach drogowych

- Koszt naprawy silnika 4 cylindrowy „IFA” 4VD14,5 nr 209-0296 w zakładach mechanicznych Krawiec Traktor s. c. Jowita Krawiec Karina Krawiec Paciorkowa Wola Nowa 69 26-700 Zwoleń pod warunkiem braku pęknięć bloku i możliwości przeszlifowania wału korbowego to 8 000 netto,
 - Wymiana dwóch par pomp hydraulicznych to koszt 2 400 zł netto,
 - Wymiana opon szt. 4 koszt 7 600 zł netto,
 - Rozdzielacz hydrauliczny cena od 2 000 zł netto,
 - Siłownik hydrauliczny tylny to koszt 800zł netto,
 - Regeneracja siłowników szt. 4 to koszt 2 200 zł netto,
 - Hamulce do naprawy koszt 1 200 zł netto,
- RAZEM: 24 200 zł





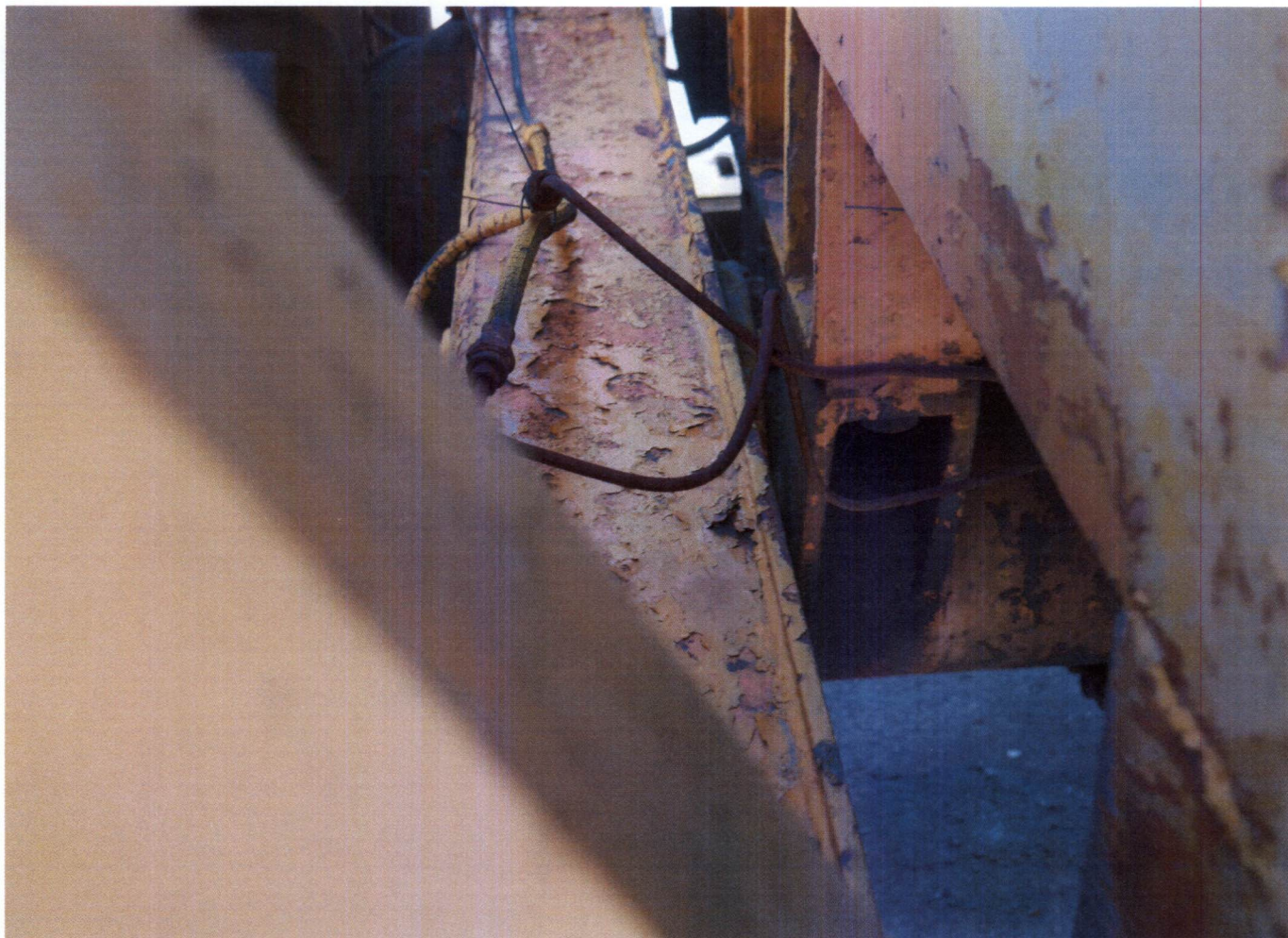




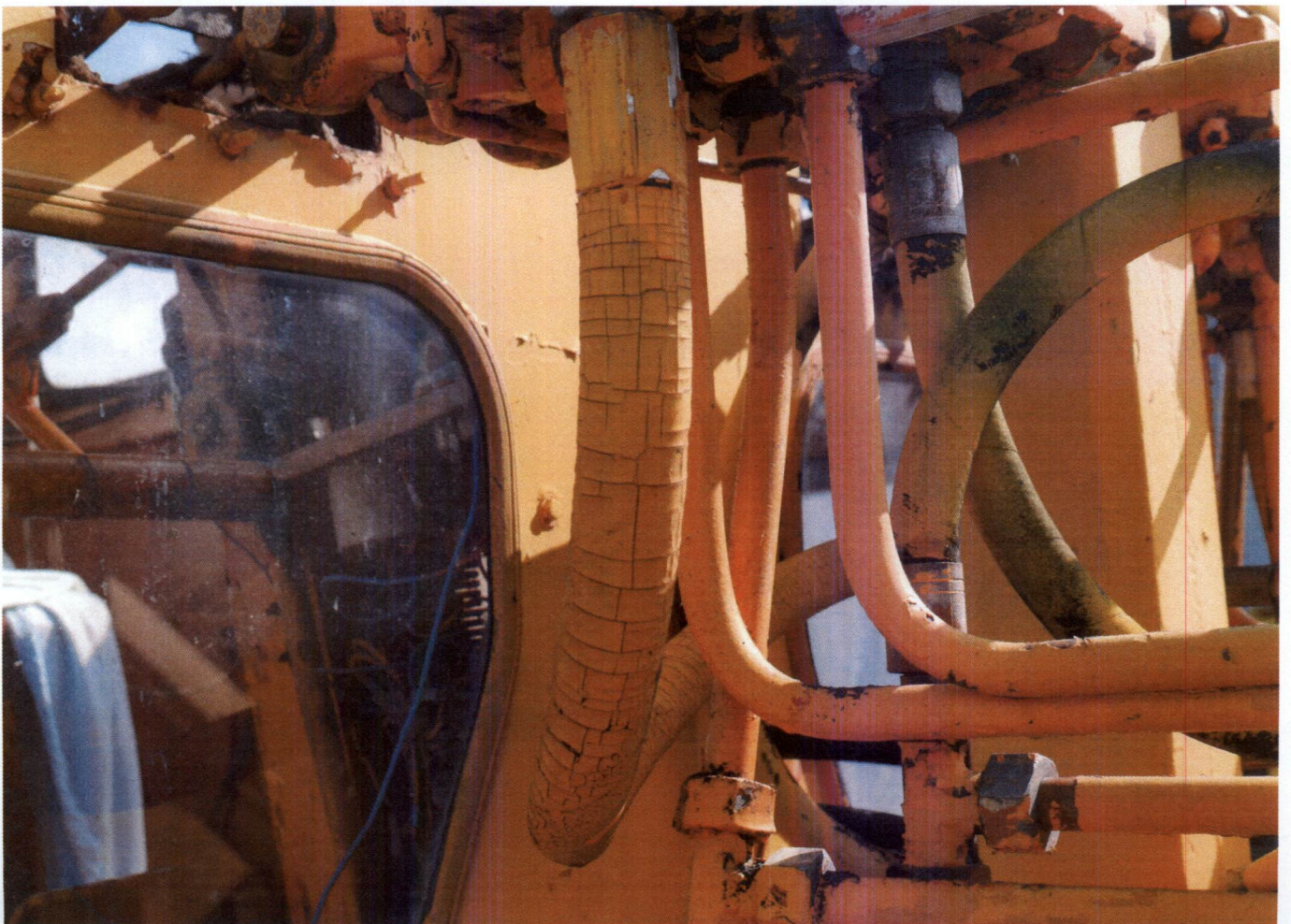


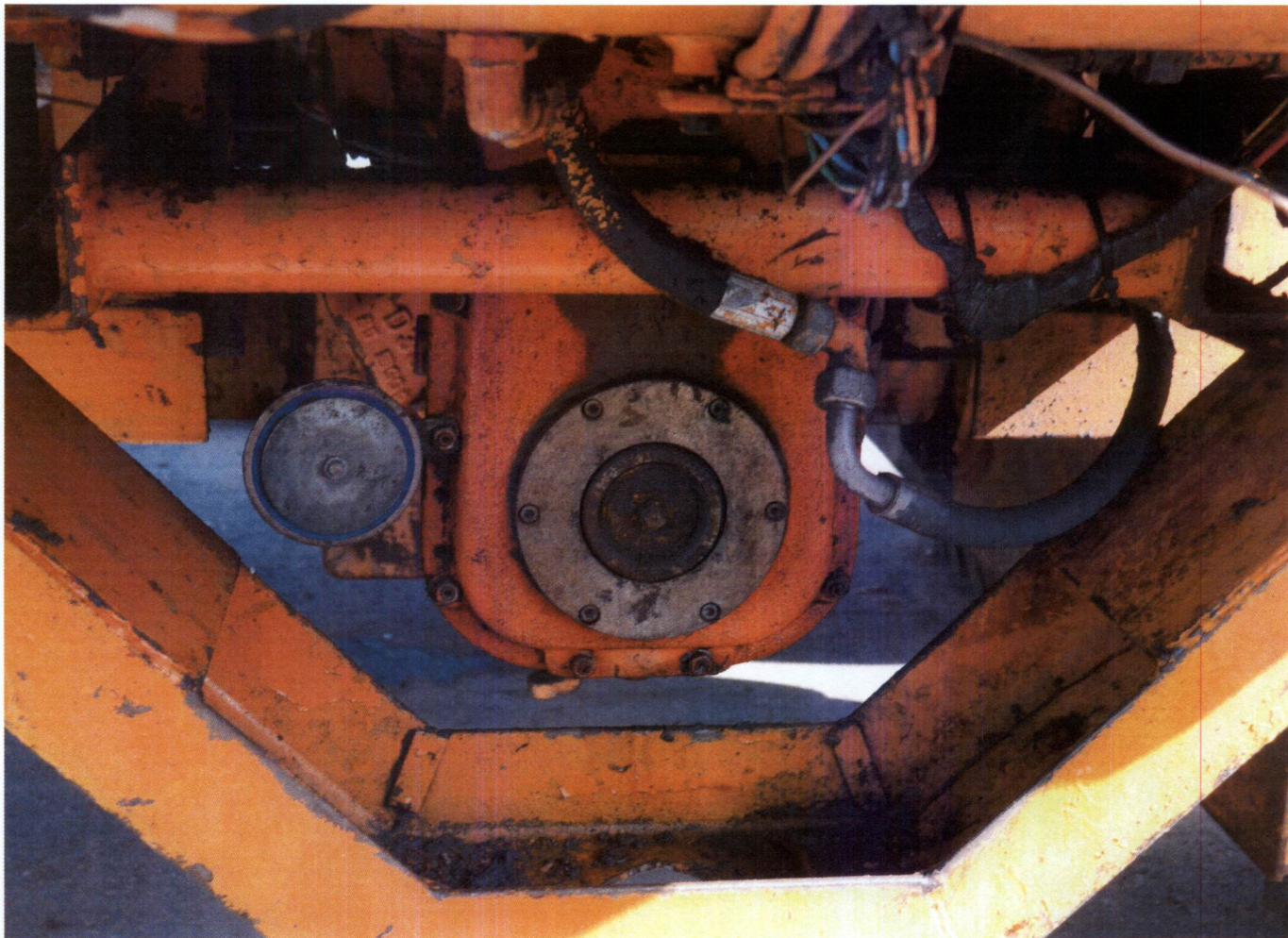






STAN INSTALACJI ELEKTRYCZNEJ

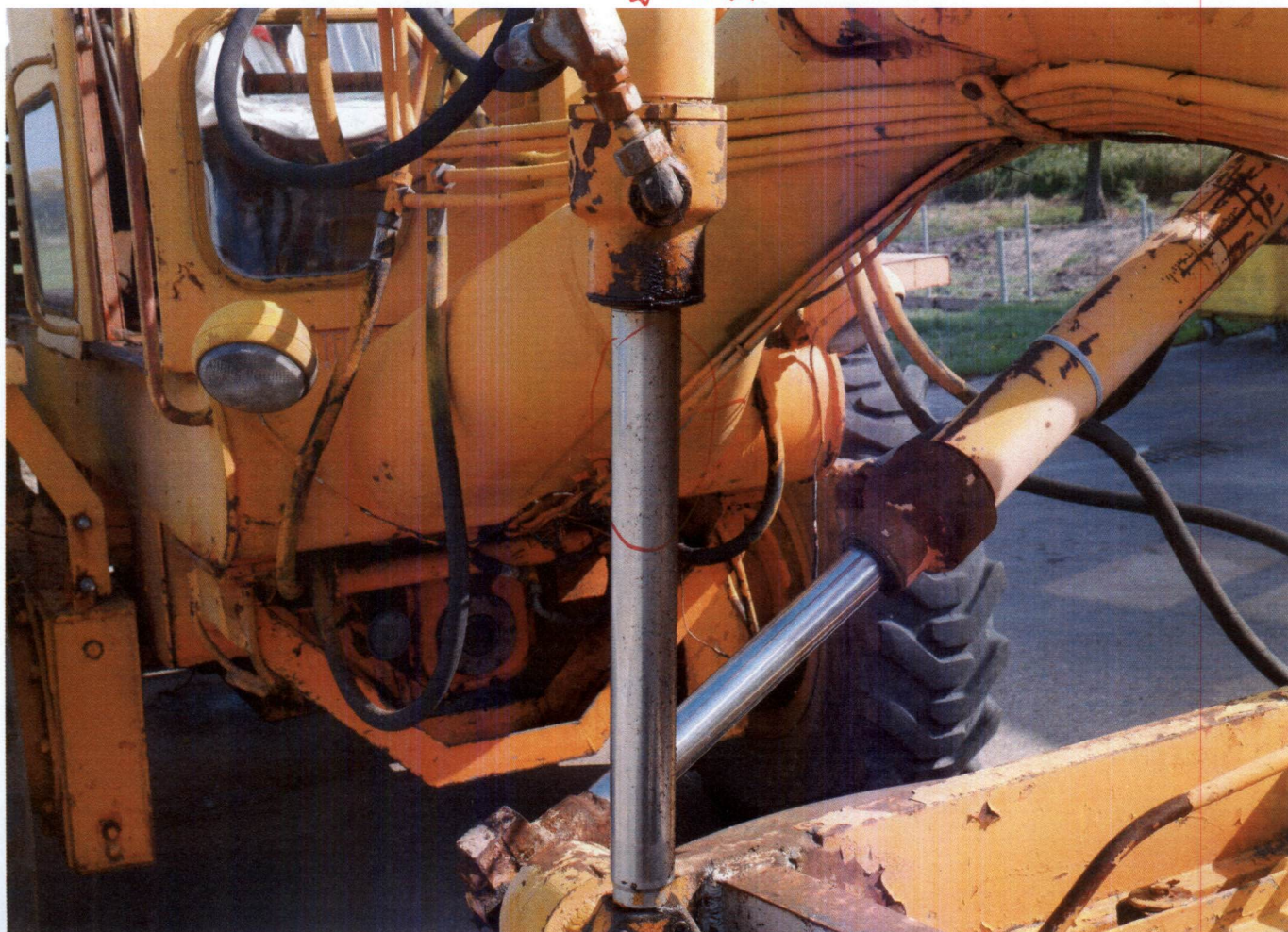






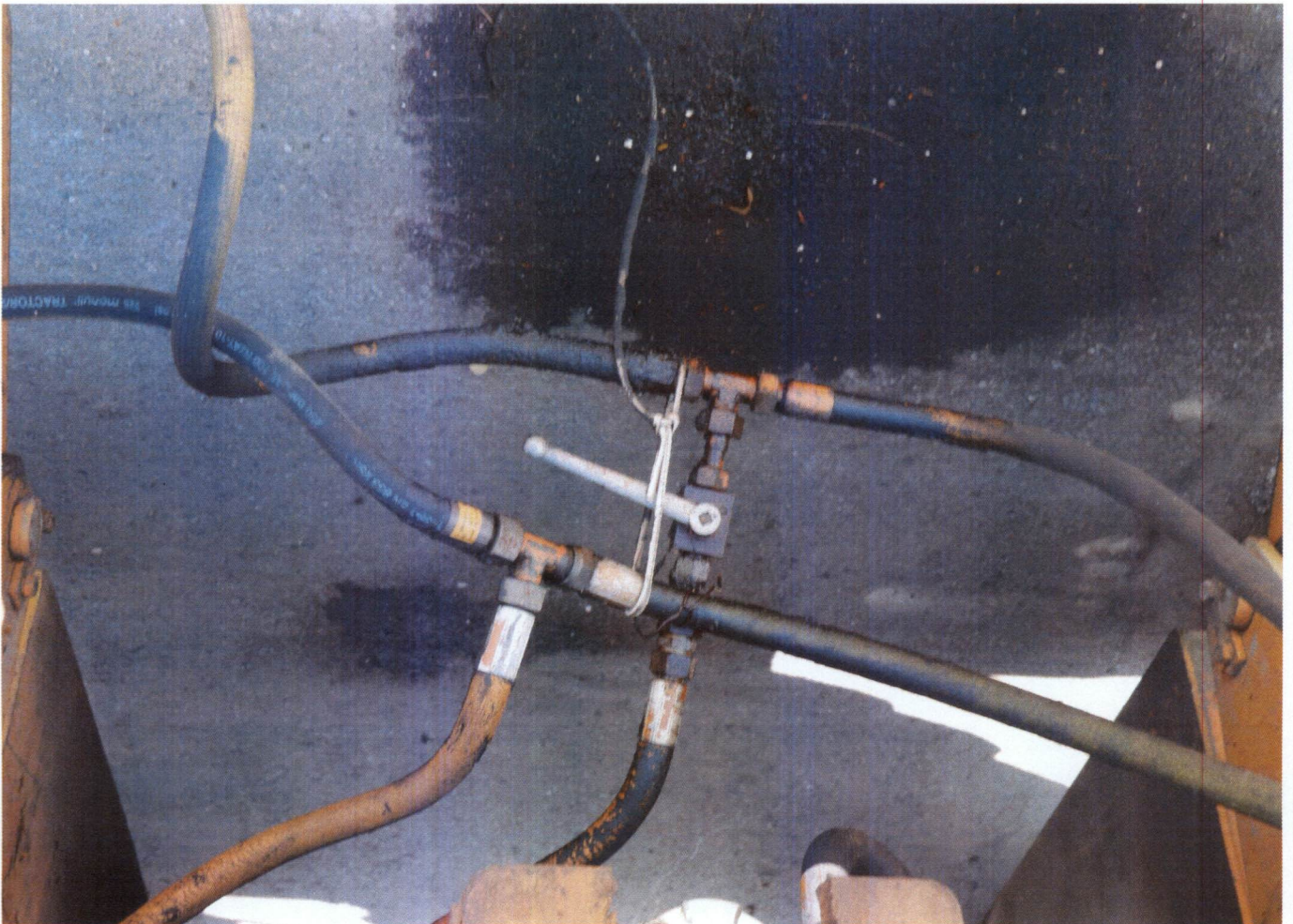
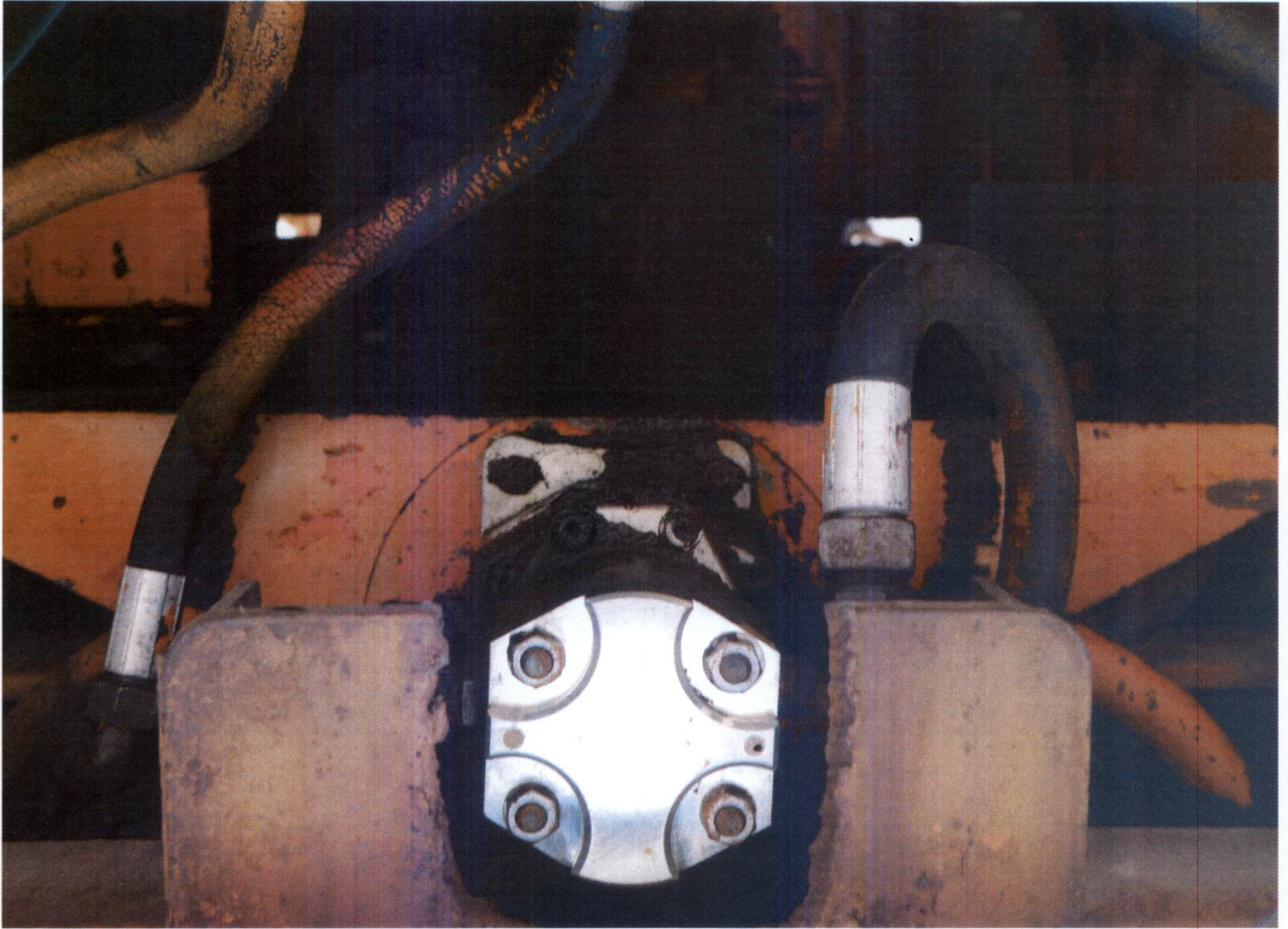


УЧІБКИ

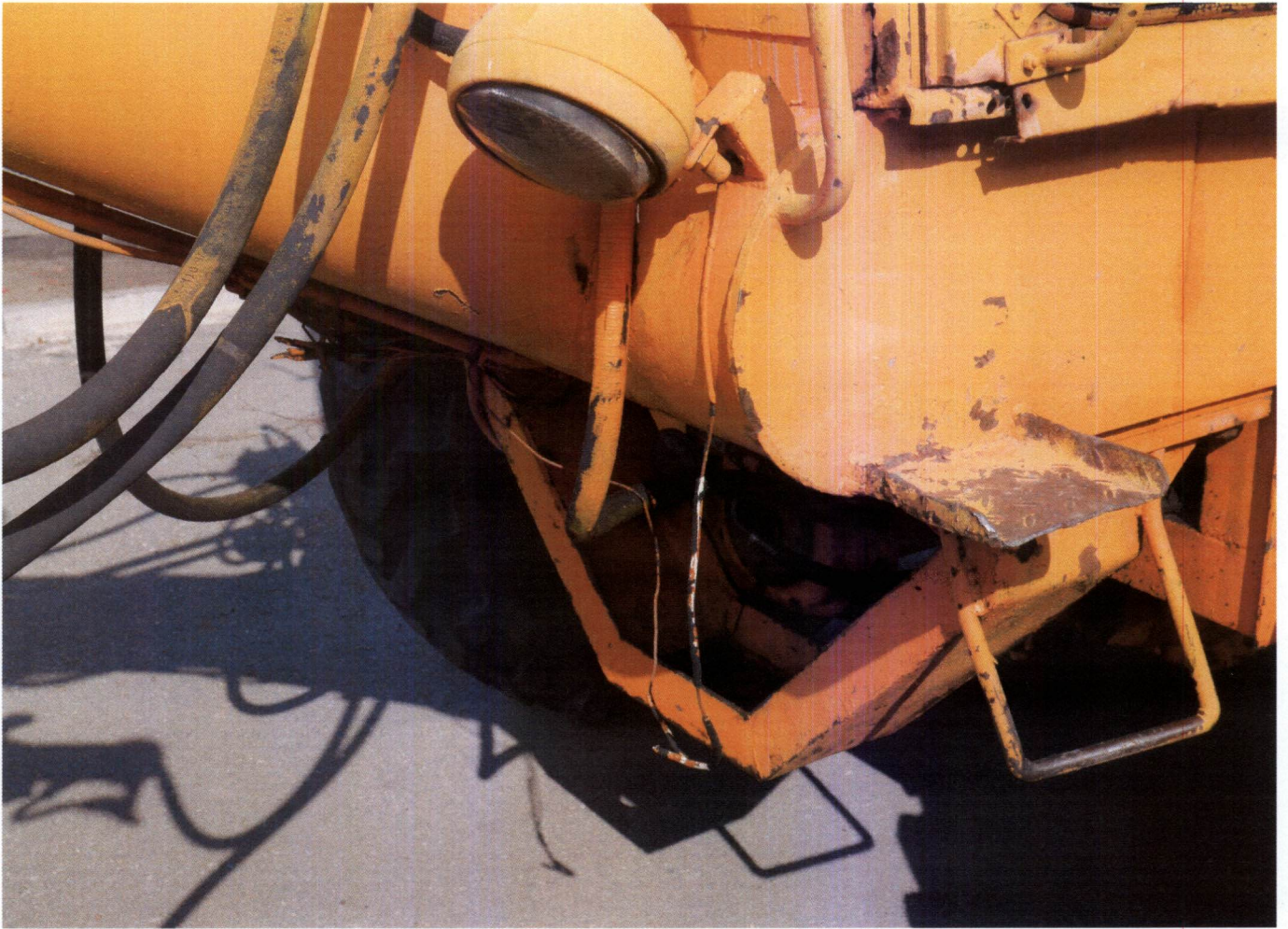


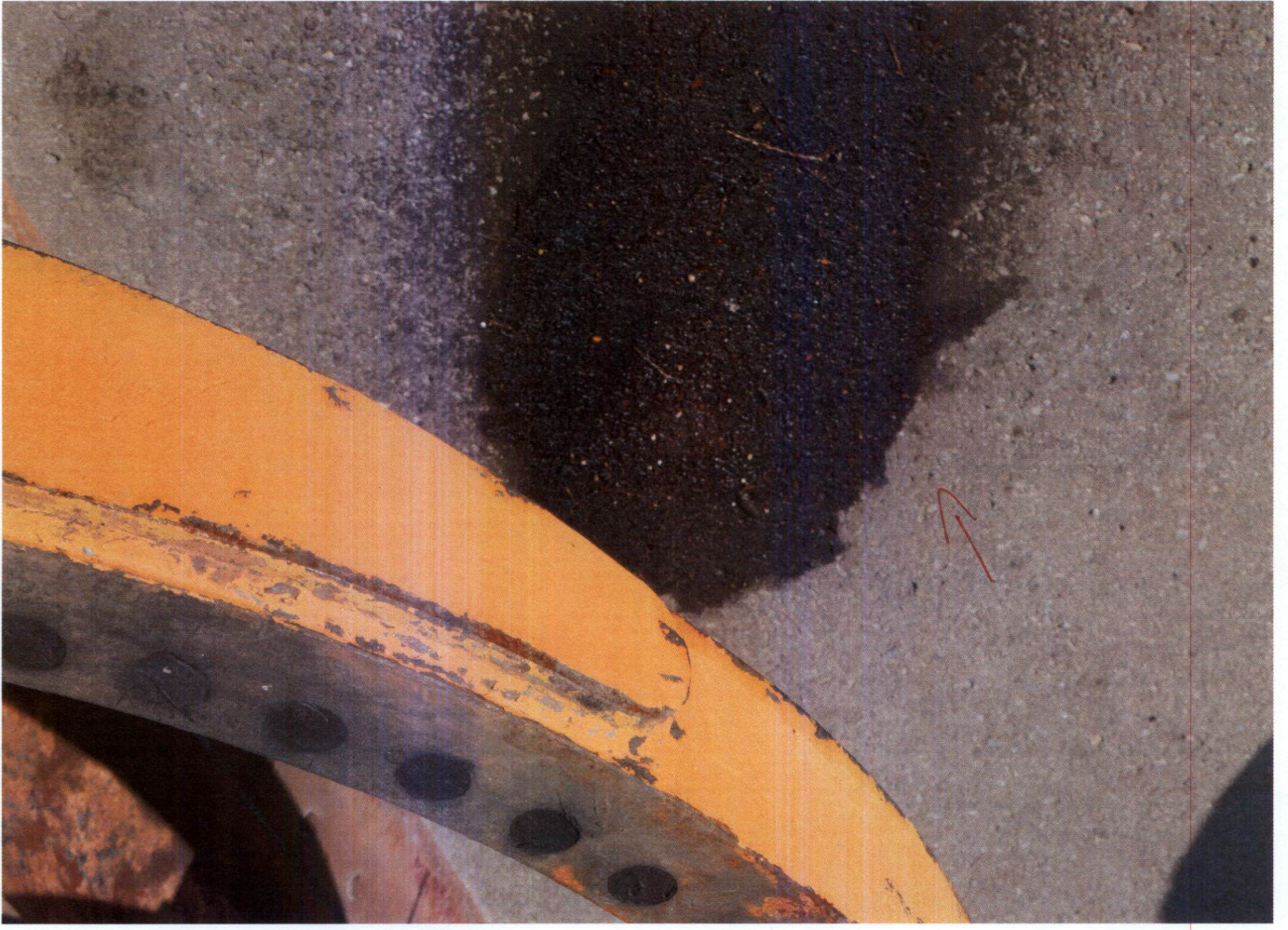
УЧІБКИ



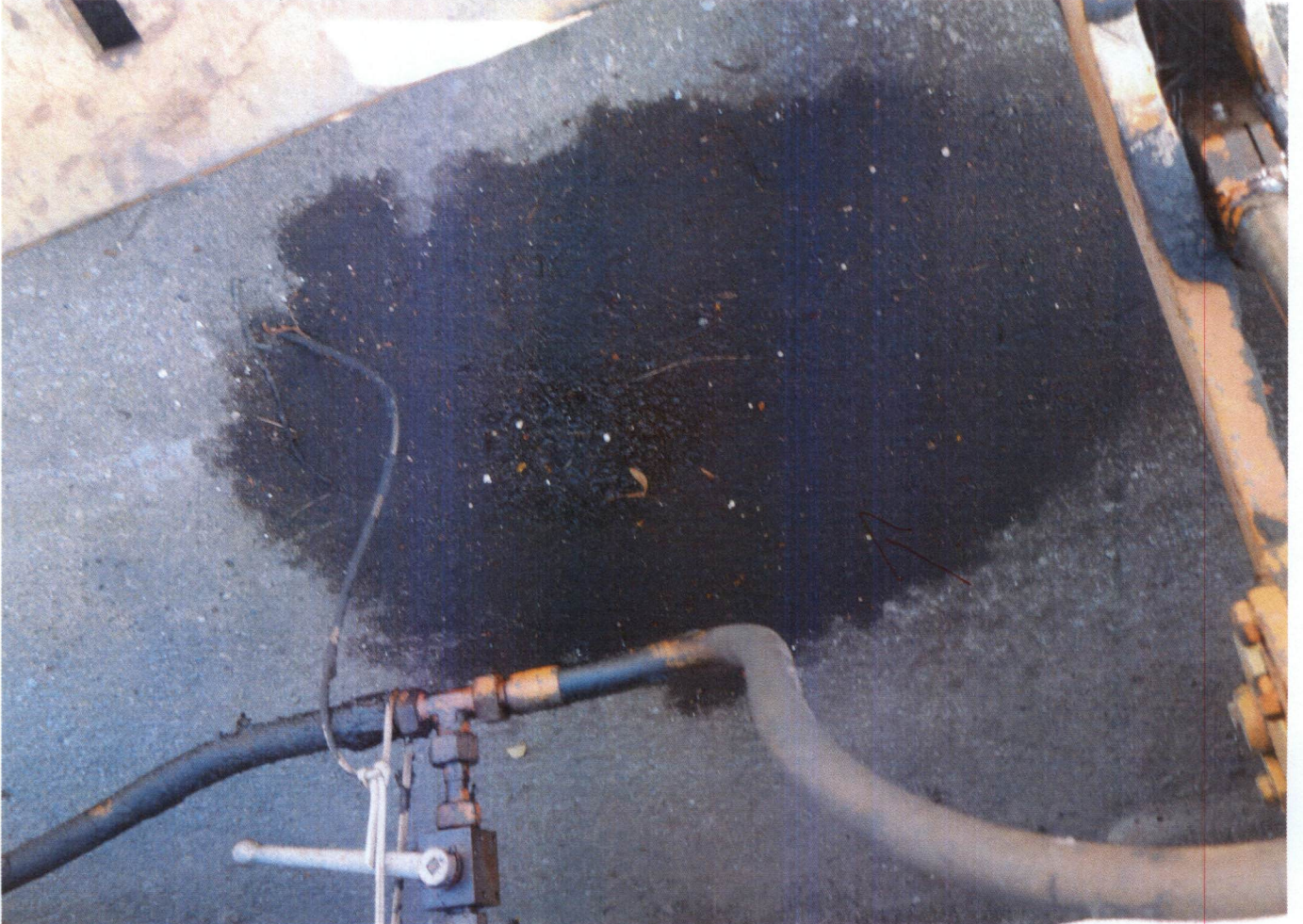








WYCIĘK ACFJSU



WYCIĘK ACFJSU



ZERUANY STEOWNIC



INSTALACJA ELEKTRYCZNA





УПАКОВКА ОЛЕЖУ





