

**KOMISJE RADY MIEJSKIEJ
W LIPSKU**

**Dotyczy sprzedaży pomieszczeń położonych w piwnicy budynku
Urzędu Miasta i Gminy Lipsko**

W nawiązaniu do ustaleń wypracowanych wspólnie z Panią Alicją Łygan polegających na:

- zamianie należącej do Miasta i Gminy Lipsko klatki schodowej 01/K2 obsługującej położone w piwnicy pomieszczenia wykorzystywane przez Panią Alicję Łygan za klatkę schodową K2 stanowiącą awaryjne wyjście z budynku Urzędu Miasta i Gminy Lipsko będącą własnością Pani Alicji Łygan,
- wydzieleniu z pomieszczenia nr 17 położonego na parterze (przyziemiu), należącego do Pani Alicji Łygan, części o pow. ok. 2 m² stanowiącej ciąg ewakuacyjny Urzędu Miasta i Gminy Lipsko z klatki schodowej K2 bezpośrednio na teren parkingu i ustanowieniu dla tego pomieszczenia prawa współwłasności Miasta i Gminy Lipsko i Pani Alicji Łygan,
- sprzedaży na rzecz Pani Alicji Łygan pomieszczeń oznaczonych numerami: 01/12, 01/11, 01/10, 01/09, 01/08 o pow. łącznej 108,69 m² położonych w piwnicy budynku, po cenie nie niższej niż wyszacowana przez rzeczoznawcę majątkowego, pomniejszonej o cenę ustanowienia współwłasności części pomieszczenia nr 17,

Burmistrz Miasta i Gminy Lipsko zwraca się z prośbą o zajęcie stanowiska w sprawie przedstawionej koncepcji uregulowania stanu prawnego pomieszczeń.

Aktualnie Pani Alicja Łygan korzysta z pomieszczeń nr 01/08, 01/09, 01/10 o pow. łącznej 48,66 m² na podstawie umowy najmu na czas nieoznaczony, natomiast bezumownie z pomieszczeń nr 01/11, 01/12 o pow. łącznej 60,03 m².

Koszty przygotowania dokumentacji niezbędnej do zawarcia aktu notarialnego, m.in. dokumentacji architektoniczno – budowlanej i operatu szacunkowego, jak również koszt sporządzenia umowy notarialnej będą obciążały zainteresowane strony po połowie.

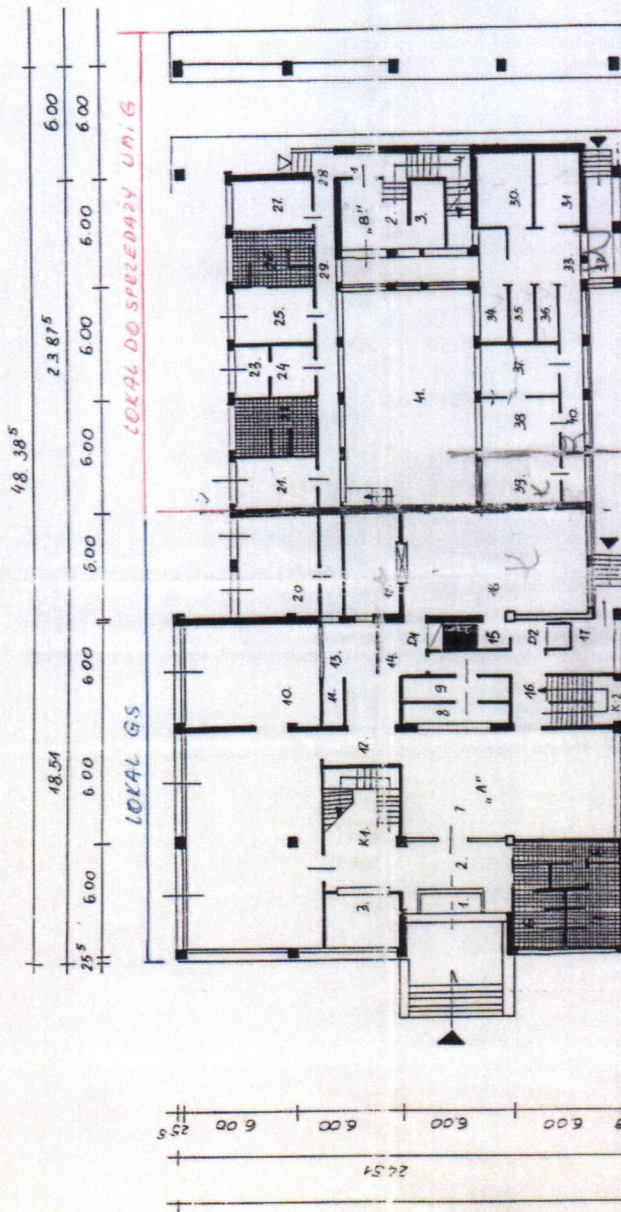
W przypadku pozytywnego zaopiniowania koncepcji przez Komisję Rady Miejskiej tut. Urząd nada dalszy bieg sprawie. Projekt odpowiedniej uchwały wyrażającej zgodę na sprzedaż przedmiotowych pomieszczeń oraz ustanowienie użytkowania wieczystego nieruchomości gruntowej zostanie przedstawiony Radzie Miejskiej w Lipsku w późniejszym terminie, po przygotowaniu nieruchomości do transakcji.

Załączniki: Rzuty kondygnacji piwnic i przyziemia

BURMISTRZ
Miasta i Gminy Lipsko
mgr Jacek Wielorański



"A" - RESTAURACJA - WYKAZ POMIESZCZEŃ.



L.P.	NAZWA POMIESZCZEŃ	POM. UŻYTK.	POSAZD K1
1	PRZEDSIÓNEK	4.80	LASTRYKO
2	HALL WEJŚCIOWY	26.60	PCW
3	SZATNIA	11.80	LASTRYKO
4	KŁATKA SCHODOWA MĘSKA	25.60	LASTRYKO
5	W.C. MĘSKIE	13.60	TERAKOTA
6	POM. NA SPRZĘT GOSPODARZY	6.92	-
7	W.C. DAMSKIE	11.60	-
8	SALA BULETOWA	66.12	PCW
9	BUFET	8.12	-
10	MAGAZYN	8.12	LASTRYKO
11	KŁATKA SCHODOWA (GOSPODARZA)	10.80	-
12	SALA RESTAURACYJNA	133.18	PCW
13	MAGAZYN PRZECYNY	3.92	LASTRYKO
14	KORYTARZ	7.84	PCW
15	ROZDZIAŁNIA BRUDNA	1.64	-
16	ROZDZIAŁNIA CZYSTA	2.12	LASTRYKO
17	SPIŻARNIA	9.18	-
18	KORYTARZ	9.18	-
19	PRZEDMAGAZYN BUFETU	58.75	TERAKOTA
20	KUCHNIA	16.40	-
21	POMÓJ PERSONELU	24.15	PCW
22	POKÓJ BIUROWY	11.76	-
23	POM. MARIŻEK UMYWALNIA - MĘSKIE	11.76	TERAKOTA
24	SZATNIA ROBOCZA MĘSKA	5.60	PCW
25	SZATNIA ROBOCZA DAMSKA	6.92	-
26	SZATNIA ROBOCZA MĘSKA	11.76	-
27	MARIŻKI UMYWALNIA DAMSKA W.C.	11.18	TERAKOTA
28	SZATNIA ROBOCZA DAMSKA	11.76	PCW
29	KABINA HIGIENICZNA KOBIET	3.92	-
30	KORYTARZ	38.83	LASTRYKO
31	MAG. CHŁODZICY RYBNY	11.80	-
32	MAG. CHŁODZICY MIĘSNY	11.20	-
33	PRZEDSIÓNEK	3.92	-
34	PRZEDMAGAZYN	15.96	-
35	POM. NA ODPADKI	3.64	-
36	POM. NA ODKAMNIANIE	3.64	-
37	MAG. ŚRODKÓW DZIAŁYKONCERNYCH	3.64	-
38	MAG. PRODUKTÓW SUCHYCH	11.76	-
39	MAG. GOTOWALNIA I	11.76	TERAKOTA
40	PRZYGOTOWALNIA II	11.76	-
41	KORYTARZ	16.32	LASTRYKO
42	PATIO	-	-
43	DEMIG DO POTRAW	-	-
44	DEMIG TOWAROWY	-	-
RAZEM			69718 M ²

"B" - USŁUGI i ADMINISTRACJA.

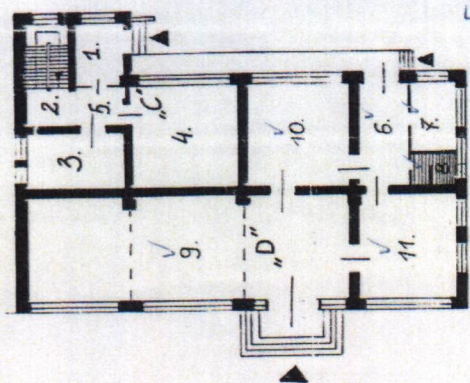
1	PRZEDSIÓNEK	4.42	LASTRYKO
2	HALL	15.40	-
3	PORTIERNIA	1.00	PCW
4	KŁATKA SCHODOWA	18.60	LASTRYKO
RAZEM			40.42 M ²

"C" - POM. CENTR. TELEF. TP.S.A. Z-d Radom

1	PRZEDSIÓNEK	7.56	LASTRYKO
2	KŁATKA SCHODOWA	15.84	-
3	PORTIERNIA	15.84	PCW
4	POM. SILDOWY	33.06	LASTRYKO
5	KORYTARZ	7.56	-
RAZEM			79.80 M ²

RZUT PRZYZIEMIA SKALA 1:200

Projekt podziurów na lokale



"D" - PAVILON OGÓL. - SPOZ.

1	PRZEDMAGAZYN	16.22	LASTRYKO
2	POKÓJ KIEROWNIKA	14.85	PCW
3	POM. SAKIJARNE	4.04	LASTRYKO
4	SALA SPREDAŻY	158.69	PCW
5	MAGAZYN	33.06	-
6	MAGAZYN	33.07	LASTRYKO
RAZEM			226.93

OPR. *frich*

KREŚLIŁA: B. DEJA